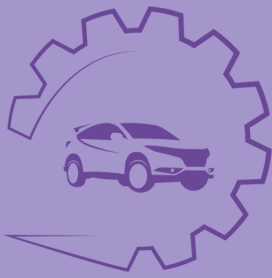




CAP Carrossier Automobile (CA)



Sedan

11 rue Jean Jaurès

Le titulaire du CAP Carrossier Automobile est un opérateur qui intervient dans tout type d'entreprise de réparation automobile :

- Ateliers de réparation de carrosseries indépendants
- Ateliers de réparation de carrosseries des réseaux constructeurs
- Ateliers de "réparation rapide" de carrosseries
- Ateliers de réparation de carrosseries intégrés dans les entreprises et les collectivités.

Son activité consiste à mettre en œuvre la réparation et la protection des carrosseries des véhicules qui lui sont confiés.

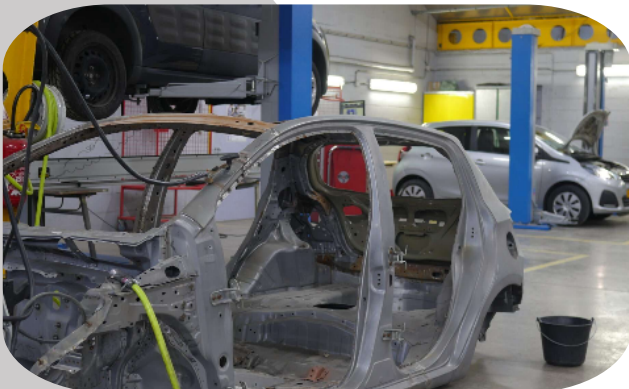
Pour ce faire, il exercera le plus souvent ses activités sous les directives de l'encadrement technique de l'entreprise.

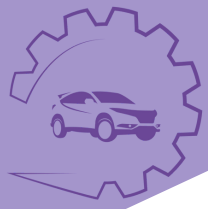
Cette formation est également accessible par la voie de l'apprentissage et en formation continue

SECTEURS D'ACTIVITÉ

Au sein de l'équipe de réparation, il a notamment pour mission de :

- Participer éventuellement à l'accueil et à l'orientation du client
- Préparer l'intervention sur le véhicule
- Déposer (puis reposer) les équipements divers pour permettre la remise en forme (faisceaux électriques etc.)
- Déposer (puis reposer) les éléments de carrosserie
- Réparer ou remplacer les éléments nécessaires à la reconfiguration du véhicule
- Contrôler les structures
- Préparer la mise en recouvrement.
- Préparer le véhicule à la restitution au client.





Enseignement généraux

1ère

Année

- Français / Éducation civique / Histoire Géographie - **1,5h**
- Enseignement moral et civique - **0,5h**
- Mathématiques / Sciences Physiques - **1,5h**
- Langue Vivante Allemand ou Anglais - **1,5h**
- Éducation Physique - **2,5h**
- Arts Appliqués - **1h**

2ème

Année

- Français / Éducation civique / Histoire Géographie - **1,5h**
- Enseignement moral et civique - **0,5h**
- Mathématiques / Sciences Physiques - **1,5h**
- Langue Vivante Allemand ou Anglais - **1,5h**
- Éducation Physique - **2,5h**
- Arts Appliqués - **1h**

Enseignement Professionnels

1ère

Année

- Co-intervention français - **1,5h**
- Co-intervention mathématiques - **1,5h**
- Prévention Santé Environnement - **1,5h**
- Chef d'œuvre - **3h**
- Professionnels - **11,5h**

2ème

Année

- Co-intervention français - **1,5h**
- Co-intervention mathématiques - **1,5h**
- Prévention Santé Environnement - **1h**
- Chef d'œuvre - **3h**
- Professionnels - **12h**

FORMATION EN ÉTABLISSEMENT SCOLAIRE :

Durée - 2 années

- 1ère année : 30 semaines
- 2ème année : 30 semaines

FORMATION EN ENTREPRISE :

La durée de la Période de Formation en Milieu Professionnel (PFMP) est de 12 semaines :

- 1ère année : 6 semaines
- Terminale : 6 semaines

Les élèves reçoivent, lors de ces PFMP, des compléments de formation professionnelle et mettent en application les compétences acquises au lycée professionnel.

Ces périodes sont évaluées et comptent pour l'obtention du diplôme.

Formations inscrites également sur les deux années de formation :

S&ST (Santé et Sécurité au Travail) et formation à l'habilitation véhicules électriques / hybrides : B0L

POURSUITES D'ÉTUDES :

Après ce CAP, les élèves peuvent poursuivre leurs études en préparant :

- Baccalauréat professionnel Carrossier Peintre Automobile en classe de 1ère (pour une durée de 2 ans)

Les élèves peuvent aussi choisir de compléter leur formation par un CAP Peintre Automobile en 1 an.